

LE RESURFAÇAGE EN CHIFFRES

AVANTAGES DU RESURFAÇAGE DE TOITURE

sur une surface de 16 304 m² (175 500 pi²)

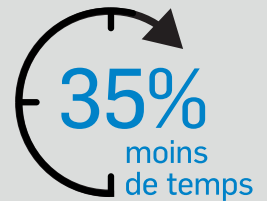
ÉCONOMIES DE COÛTS



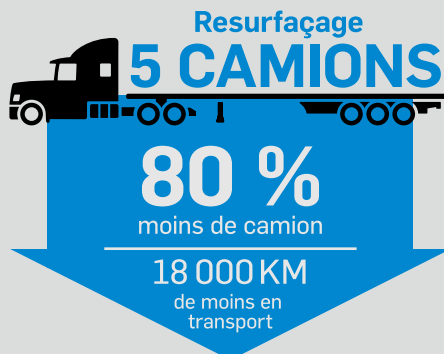
ÉCONOMIES DE TEMPS

Resurfaçage
26 SEMAINES DE TRAVAIL

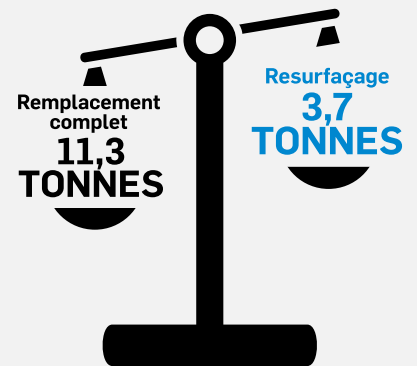
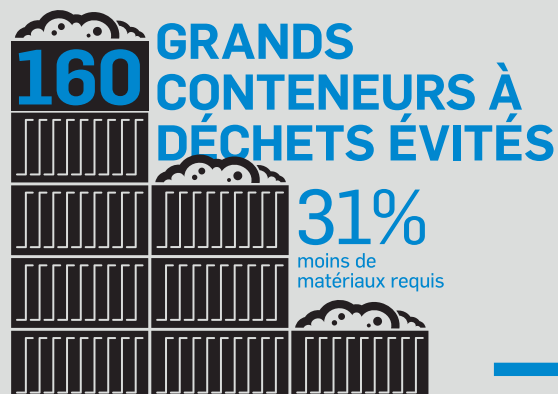
Remplacement complet
40 SEMAINES DE TRAVAIL



TRANSPORT



PRODUCTION



TOTAL
67 %
DE RÉDUCTION
DE GES (EQ. CO₂)